



0800 777 7833

administracion@steeltiger.com

www.steeltiger.com



¡HABLÁ CON NOSOTROS!



¡VISITANOS!

Dirección: (Planta Industrial) Patricias

Mendocinas 1070 Ruta 8 Km. 604

Localidad/Pais: X5800CDL Río cuarto,

Córdoba - Argentina.



ATENCIÓN AL PÚBLICO

Horarios de atención: 8:00 a 17:30 hs

(Lunes a Viernes).



Las marcas y modelos utilizados son a modo ilustrativo en este documento: las mismas son propiedad de sus respectivos titulares legítimos.

### HERRAMIENTAS NECESARIAS

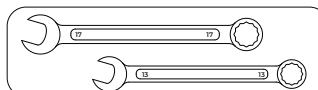


Imagen 1



Imagen 2

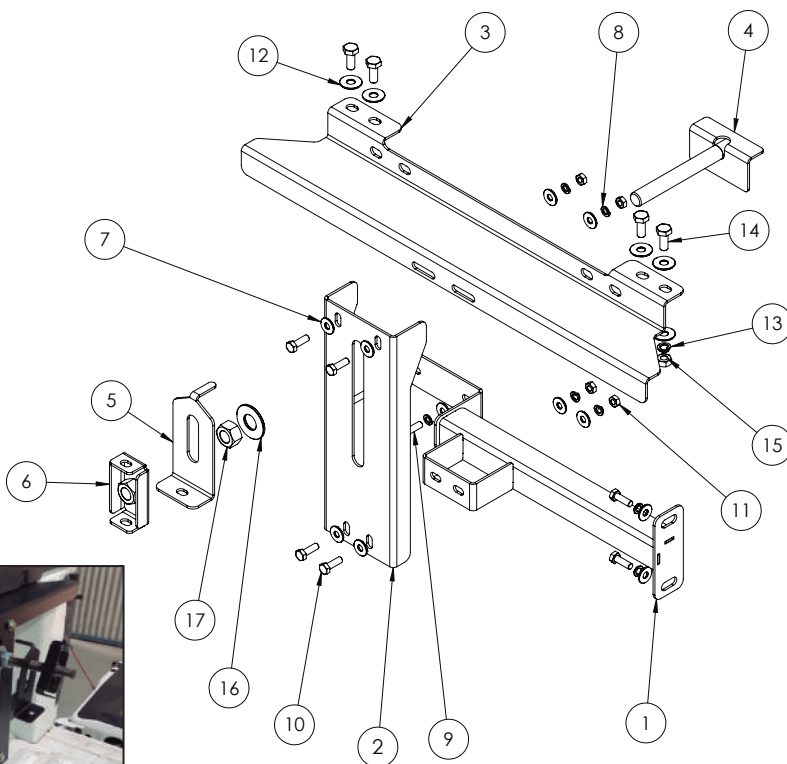


Anclaje de sujeción original

Imagen 3



Imagen 4



## INSTRUCCIONES DE MONTAJE

- 1.- Retire la tapa de anclaje 1 y 2 del cobertor plástico original de la camioneta del lado del acompañante (puede colocarse del lado del conductor). Colocar el soporte superior (**pieza 3**) con sus respectivos tornillos, arandelas y tuercas (**pieza 14,12,13 y 15**). (**Ver imagen 1**).
- 2.- Luego, retire los anclajes de sujeción original de la caja de la camioneta. Si corresponde, recortar plástico cubre caja para liberar la zona de anclaje. (**Ver imagen 2**).
- 3.- Colocar soporte inferior (**pieza 1**) con sus respectivos tornillos y arandelas, si lo desea puede utilizar los tornillos y arandelas originales (**pieza 9,10,7 y 8**). En el anclaje lateral de éste soporte se podrá colocar el anclaje de sujeción original (**Ver imagen 3**).
- 4.- Colocar soporte central con sus respectivos tornillos, arandelas y tuercas (**pieza 7, 8, 9, 10 y 11**). Ajustar todo el conjunto según tabla "valores de apriete de tornillos". (**Ver imagen 3**).
- 5.- Colocar el anclaje con varilla 3/4" (**pieza 4**) con su respectiva tuerca y arandela (**pieza 17,16**) posicionándolo para que quede en el centro de la llanta. (**Ver imagen 4**).
- 6.- Una vez colocado el auxilio, utilice el anclaje de seguridad y el tope para anclaje (**pieza 5 y 6**) para fijarlo al soporte y colocar un candado (NO INCLUIDO) de seguridad.

### Kit de bulones y accesorios

Cód.	Componente	Cant.
1	Soporte inferior	1
2	Soporte central	1
3	Soporte superior	1
4	Anclaje con varilla 3/4"	1
5	Tope para anclaje de seguridad	1
6	Anclaje de seguridad c/tuerca	1
7	Arandela plana M8 Zinc	12
8	Arandela grower M8 Pavonada	8
9	Tor cab. hex G8.8 M8 P1.25 X 30mm	2
10	Tor cab. hex G8.8 M8 P1.25 X 25mm	6
11	Tuerca G6.6 M8 P1.25	4
12	Arandela plana M10 Zinc	8
13	Arandela grower M10 Pavonada	4
14	Tor cab. hex G8.8 M10 P1.5 X 25mm	4
15	Tuerca G6.6 M10 P1.5	4
16	Arandela plana 3/4"	1
17	Tuerca 3/4" USS	1

### Valores de apriete de tornillos

Unidades	M4	M6	M8	M10	M12	M14
Kg.m	0,3	1	2,5	5,1	8,7	14
Coeficiente de fricción: $\mu=0,14$						